

Generalna Dyrekcja Dróg Krajowych i Autostrad Oddział
w Katowicach
40-017 Katowice
Myśliwska 5

URZĄD MIEJSKI w KŁOBUCKU
Kancelaria Ogólna

Katowice, 2025-07-10

OKA.Z-3.438.35.2025

Wpłynęło 10. 07. 2025
L.dz. 8903 GPN
Ilość załączników
Przekazano do załatwienia
Podpis

Urząd Miejski w Kłobucku
42-100 Kłobuck 6

PISMO DOTYCZĄCE AKTU PLANOWANIA PRZESTRZENNEGO

odp. na zawiadomienie nr GPN.6722.05.2024.AD ws. mpzp m. Lgota obręb Lgota

Załączniki:

1. Pismo GDDKiA o znaku OKA.Z-3.438.35.2024.1.BR21095 wnioski.pdf
2. Formularz mpzp m. Lgota, gm. Kłobuck.pdf
3. Załącznik nr 1 A1 mapy hałasu wraz z legendą.7z - toż. nie zgodz.

Dokument nie zawiera podpisu

Podpis elektroniczny



**Generalna Dyrekcja
Dróg Krajowych i Autostrad
Oddział w Katowicach**

Katowice, 09-07-2025 r.

OKA.Z-3.438.35.2025.BR

Załącznik do formularza stanowiący wnioski Generalnego Dyrektora Dróg Krajowych i Autostrad (GDDKiA) do miejscowego planu zagospodarowania przestrzennego obszaru położonego w miejscowości Lgota obręb Lgota podjętego uchwałą nr 136/XII/2025 z 04 marca 2025 r. przez Radę Miejską w Kłobucku, którego granica obszaru graniczy z pasem drogowym autostrady A1 w miejscu lokalizacji węzła drogowego na połączeniu autostrady A1 z drogą krajową nr 43:

- 1.** Obsługa komunikacyjna przedmiotowego terenu poprzez układ dróg lokalnych bez możliwości bezpośredniego włączenia do autostrady A1 w tym łącznicy węzła drogowego jak również poza jezdnią dodatkową urządzoną w pasie drogowym autostrady. Wskazana jw. obsługa komunikacyjna z jezdni dodatkowej dotyczy zagospodarowania o funkcji usługowo-produkcyjno-magazynowej itp.
- 2.** Zagospodarowanie terenów przyległych do autostrady A1 w tym w jej otoczeniu winno uwzględniać oddziaływanie hałasu komunikacyjnego – w załączeniu mapy immisji hałasu wraz z legendą (załącznik nr 1).
- 3.** Należy uwzględnić elementy uwarunkowań środowiskowych na terenach przyległych do autostrady A1 w tym w jej otoczeniu w przypadku, gdy występują.
- 4.** Lokalizacja obiektów budowlanych w odległości od zewnętrznej krawędzi jezdni: autostrady A1/łącznicy węzła zgodnie z przepisami ustawy z 21 marca 1985 r. o drogach publicznych (Dz.U. 2024.320 z późn. zm. – dalej: u.d.p.). Przy czym wyjaśniamy, iż obecnie zgodnie z klasyfikacją dróg określoną w rozporządzeniu Ministra Infrastruktury w sprawie przepisów techniczno – budowlanych dotyczących dróg publicznych (Dz.U.2022.1518) droga klasy A jest drogą zamiejską, co skutkuje przyjęciem „nieprzekraczalnej linii zabudowy” dla lokalizacji obiektów budowlanych od zewnętrznej krawędzi jezdni autostrady A/łącznic węzła - w odległości min. 50,0 m.
- 5.** Lokalizacja obiektów budowlanych w postaci masztów i wież w odległości od zewnętrznej krawędzi jezdni: autostrady A1/łącznicy węzła/jezdni dodatkowej wzdłuż

A1 nie mniejszej niż ich zakładana wysokość i przy zachowaniu odległości wynikających z u.d.p.

6. Lokalizacja obiektów budowlanych w postaci wiatraków w odległości od zewnętrznej krawędzi jezdni: jezdni: autostrady A1/łącznicy węzła/jezdni dodatkowej wzdłuż A1 nie mniejszej niż półtorakrotność wysokości skrajnego elementu urządzenia służącego produkcji energii wiatru i przy zachowaniu odległości wynikających z u.d.p.

7. Zakaz lokalizacji reklam skierowanych do uczestników ruchu drogowego autostrady A1.

Dokument podpisany elektronicznie

Z up. Generalnego Dyrektora

Dróg Krajowych i Autostrad

Michał Mendrok
p.o. Zastępcy Dyrektora Oddziału ds.
Zarządzania Drogami i Mostami

Pismo dotyczące aktu planowania przestrzennego

1. ORGAN, DO KTÓREGO JEST SKŁADANE PISMO

Nazwa: Burmistrz Kłobucka

2. RODZAJ PISMA¹⁾

- 2.1. wniosek do projektu aktu 2.2. uwaga do konsultowanego projektu aktu²⁾
 2.3. wniosek o zmianę aktu³⁾ 2.4. wniosek o sporządzenie aktu³⁾

3. RODZAJ AKTU PLANOWANIA PRZESTRZENNEGO¹⁾

- 3.1. plan ogólny gminy
 3.2. miejscowy plan zagospodarowania przestrzennego, w tym zintegrowany plan inwestycyjny lub miejscowy plan rewitalizacji
 3.3. uchwała ustalająca zasady i warunki sytuowania obiektów małej architektury, tablic reklamowych i urządzeń reklamowych oraz ogrodzeń, ich gabaryty, standardy jakościowe oraz rodzaje materiałów budowlanych, z jakich mogą być wykonane
 3.4. audyt krajobrazowy
 3.5. plan zagospodarowania przestrzennego województwa

4. DANE SKŁADAJĄCEGO PISMA⁴⁾

Imię i nazwisko lub nazwa: Generalna Dyrekcja Dróg Krajowych i Autostrad Oddział w Katowicach

Kraj: Polska Województwo: śląskie

Powiat: Katowice Gmina: Katowice

Ulica: Myśliwska Nr domu: 5 Nr lokalu: -

Miejscowość: Katowice Kod pocztowy: 40-017

E-mail (w przypadku gdy składający pismo posiada adres e-mail): -

Nr tel. (nieobowiązkowo): -

Adres skrytki ePUAP lub adres do doręczeń elektronicznych⁵⁾: /gddkia-katowice/SkrytkaESP lub AE:PL-65223-52678-UEAFC-23

4.1. Czy składający pismo jest właścicielem lub użytkownikiem wieczystym nieruchomości objętej wnioskiem lub uwagą?

- tak nie

5. ADRES DO KORESPONDENCJI SKŁADAJĄCEGO PISMA⁴⁾

(Nieobowiązkowo)

Kraj: Województwo:

Powiat: Gmina:

Ulica: Nr domu: Nr lokalu:

Miejscowość: Kod pocztowy:

6. DANE PEŁNOMOCNIKA⁴⁾

(Nieobowiązkowo)

- pełnomocnik pełnomocnik do doręczeń

Imię i nazwisko:

Kraj: Województwo:

Powiat: Gmina:

Ulica: Nr domu: Nr lokalu:

Miejscowość: Kod pocztowy:

E-mail (w przypadku gdy pełnomocnik posiada adres e-mail):

Nr tel. (nieobowiązkowo):

Adres skrytki ePUAP lub adres do doręczeń elektronicznych⁵⁾:

7. TREŚĆ PISMA

7.1. Treść⁶⁾

W nawiązaniu do zawiadomienia o znaku: GPN.6722.05.2024.AD otrzymanego przez GDDKiA 01 lipca 2025 r. o podjęciu przez Radę Miejską w Kłobucku uchwały nr 136/XII/2025 z 04 marca 2025 r. w sprawie przystąpienia do sporządzenia miejscowego planu zagospodarowania przestrzennego obszaru położonego w miejscowości Lgota obręb Lgota, Generalny Dyrektor Dróg Krajowych i Autostrad, przekazuje wnioski do planu miejscowego w formie załącznika do niniejszego formularza.

7.2. (Nieobowiązkowo) W przypadku wypełnienia, należy uzupełnić każdą z kolumn tabeli.

Szczegółowe informacje dotyczące treści pisma w odniesieniu do działek ewidencyjnych:

Lp	7.2.1. Nazwa aktu planowania przestrzennego	7.2.2. Identyfikator działki lub działek ewidencyjnych	7.2.3. Czy teren objęty pismem obejmuje całość działki lub działek ewidencyjnych ⁷⁾	7.2.4. Treść ⁶⁾
1	<input type="checkbox"/> tak <input type="checkbox"/> nie

7.3. (Nieobowiązkowo) W przypadku wypełnienia, należy uzupełnić każdą z kolumn tabeli.

Szczegółowe informacje dotyczące działek ewidencyjnych oraz niektórych parametrów – w przypadku zaznaczenia w pkt 2: wniosku do projektu aktu (pkt 2.1), uwagi do konsultowanego projektu aktu (pkt 2.2) lub wniosku o zmianę aktu (pkt 2.3) oraz w pkt 3: planu ogólnego gminy (pkt 3.1) lub miejscowego planu zagospodarowania przestrzennego, w tym zintegrowanego planu inwestycyjnego lub miejscowego planu rewitalizacji (pkt 3.2):

Lp	7.3.1. Nazwa planu ogólnego gminy lub miejscowego planu zagospodarowania przestrzennego	7.3.2. Identyfikator działki lub działek ewidencyjnych	7.3.3. Czy teren objęty pismem obejmuje całość działki lub działek ewidencyjnych ⁷⁾	7.3.4. Nazwa lub nazwy klasy przeznaczenia terenu (albo symbol lub symbole klasy przeznaczenia terenu) ⁸⁾	7.3.5. Maksymalny udział powierzchni zabudowy [%]	7.3.6. Maksymalna wysokość zabudowy [m]	7.3.7. Minimalny udział powierzchni biologicznie czynnej [%]
1	<input type="checkbox"/> tak <input type="checkbox"/> nie

Analiza porealizacyjna autostrady A1 na odcinku Tuszyn – Pyrzowice, część II, odcinek projektowy nr 2 długości 42.8 km granica województwa łódzkiego / śląskiego węzeł Zawodzie (z węzłem) odcinek „F” węzeł Rząsawa (z węzłem) węzeł Blachownia (z węzłem), od km. 417+ 530.00 do km. 437 + 800.00

Mapa imisji dźwięku - stan istniejący

Legenda

- Analizowana droga
- Kilometraż:
 - ⊕ 1,0 km
 - 0,5 km
- PDH-1 ● Punkt pomiaru hałasu
- PP1 ● Punkt pomiaru NOx
- Punkt receptorowy
- Ekran akustyczny
- Drogi pozostałe
- Izolinie hałasu - pora dnia:
 - ⋯ 61 dB
 - 65 dB
- Izolinie hałasu - pora nocy:
 - 56 dB
- Budynki:
 - 71 Budynek mieszkalny
 - Budynek gospodarczy, usługowy, przemysłowy
 - Budynek związany ze stałym lub czasowym pobytem dzieci i młodzieży
- Klasyfikacja akustyczna:
 - MN - Tereny zabudowy mieszkaniowej jednorodzinnej
 - MU - Tereny mieszkaniowo-usługowe
 - RM - Tereny zabudowy zagrodowej
 - SR - Tereny rekreacyjno-wypoczynkowe
 - UO - Tereny zabudowy związanej ze stałym lub czasowym pobytem dzieci i młodzieży
- ⋯ Granice opracowania
- Granice gminy
- ① Arkusz mapy

Skala 1 : 4000

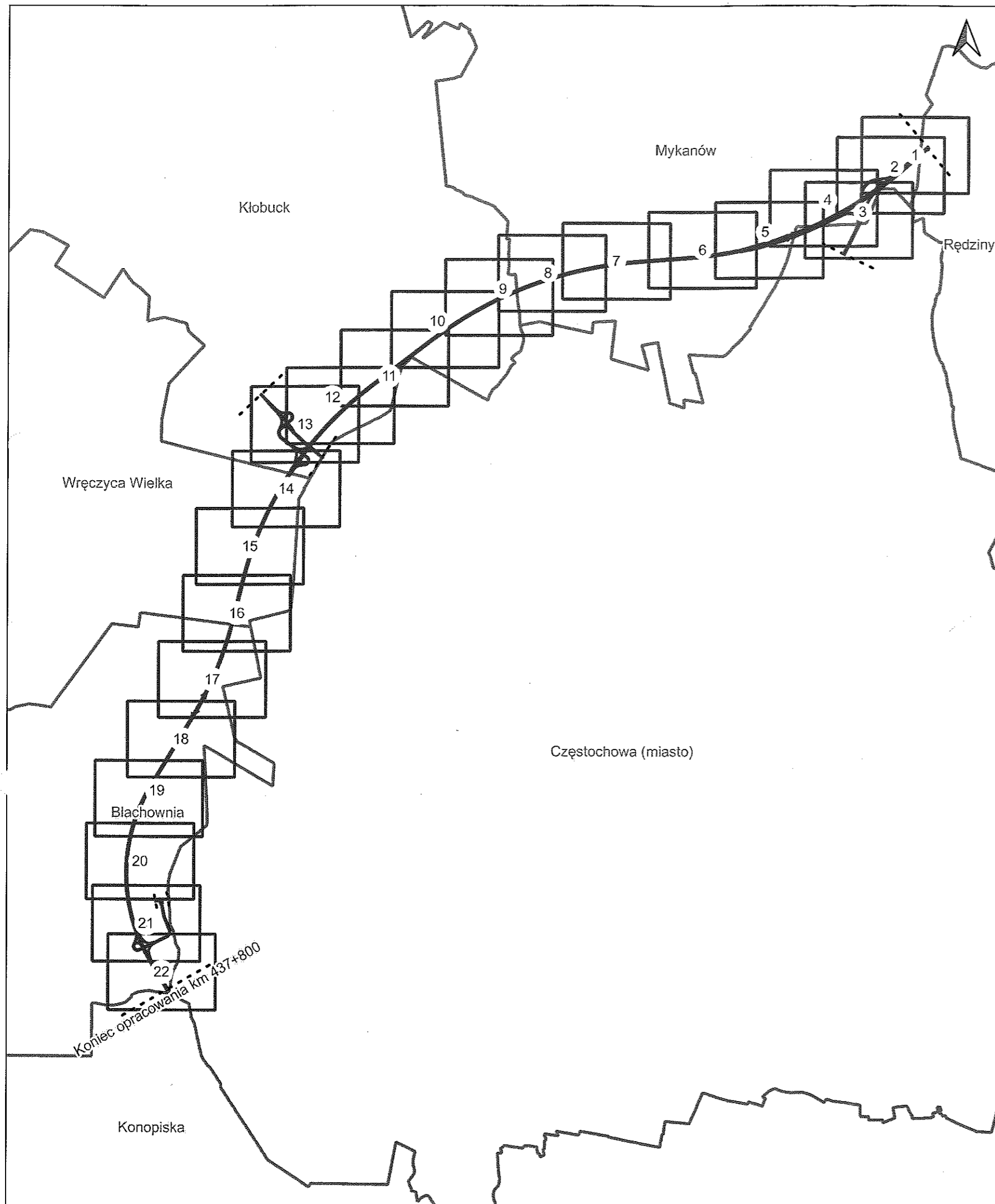
Zamawiający:

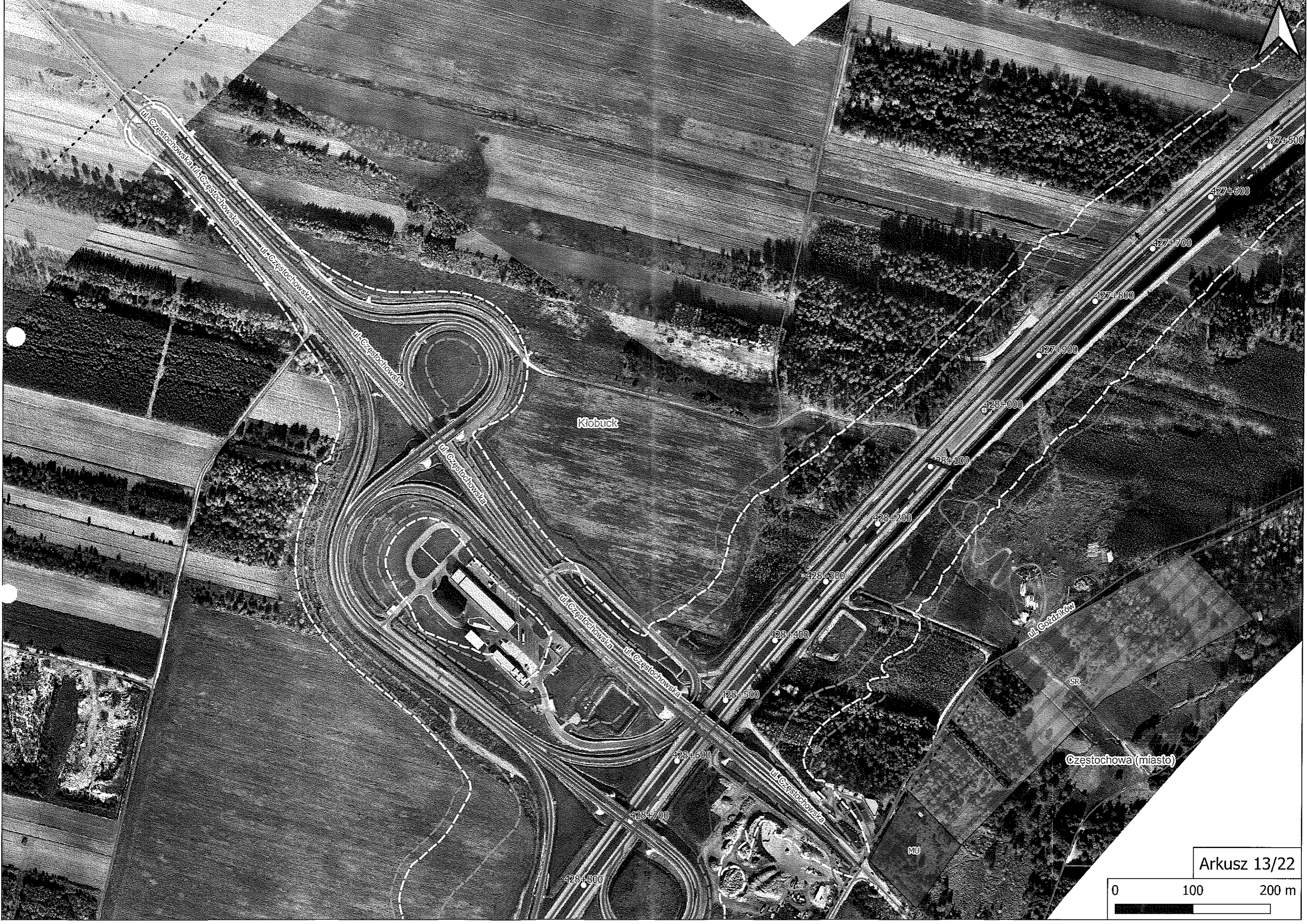
GDDKiA o. w Katowicach
ul. Myśliwska 5
40-017 Katowice



Wykonawca:

EKKOM Sp. z o.o.
ul. dr. Józefa Babińskiego 71B
30-394 Kraków





427+500

427+600

427+700

427+800

427+900

428+000

428+100

428+200

428+300

428+400

428+500

428+600

428+700

428+800

Kłobuck

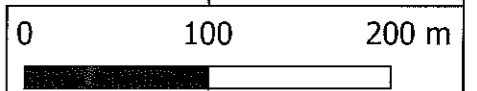
ul. Goździńców

SR

Częstochowa (miasto)

MU

Arkusz 13/22





Częstochowa (miasto)

Arkusz 14/22

